

# Bednarek - rider oświetleniowy

## Lato 2022

### Lista urządzeń

Lp.	Urządzenie	Ilość	Uwagi
1.	Robe Pointe	12szt.	Mode 1 24ch.
2.	Robe Robin 800 LedWash	8szt.	Mode 3 16ch.
3.	CLF Poseidon Wash XL / Clay Paky B-Eye K25	12szt.	CLF: 26ch, Clay Paky: Shapes mode
4.	Martin Atomic 3000	4szt.	4ch.
5.	4lite Blinder	12szt.	
6.	HazeBase/Unique	4szt.	Maszyny ZR24/7, K1 itp nieakceptowane, konieczne <b>mocne</b> zewnętrzne wiatraki
7.	CLF Ares	2szt.	9ch.
8.	ChamSys MQ250M lub MQ500M	1szt.	Jedynie akceptowane konsolety, istnieje możliwość odpłatnego dostarczenia
9.	Truss Tower	8szt.	4x 2m, 4x 1m - kolor czarny
10.	Czarny horyzont (NIE SIATKA)	1szt.	
11.	Risery	3szt.	Drums: 3m x 2m x 1m, Key: 2m x 2m x 0,2m, Voc: 2m x 2m x 0,2m, czarne wysłony
	Skrętka	1kpl.	Z FOH do risera perkusyjnego

Poziom zero sceny nie może być niżej niż 160cm nad ziemią.

W oknie sceny nie mogą znajdować się reklamy, bannery itp. Latarnie i inne źródła światła w sąsiedztwie sceny muszą na czas koncertu zostać wyłączone.

Niezbędne jest wysłonięcie sceny z trzech stron nieprześwitującym materiałem. Proszę aby wszystkie urządzenia były w pełni sprawne oraz aby zachowana była fabryczna zgodność tarczy gobo. Pracujemy tylko na oryginalnych urządzeniach.

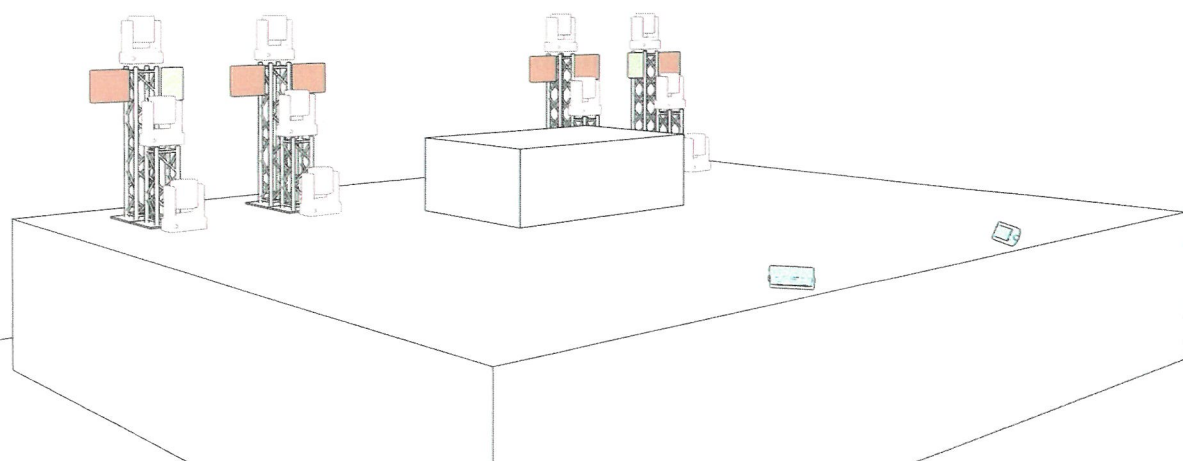
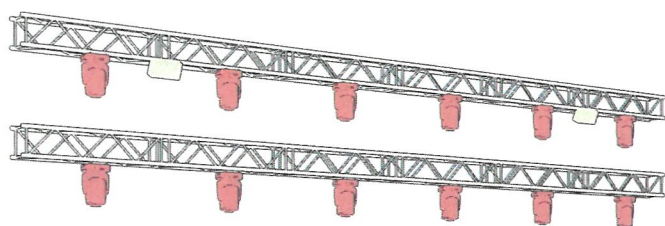
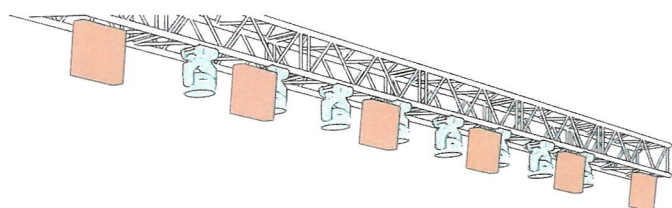
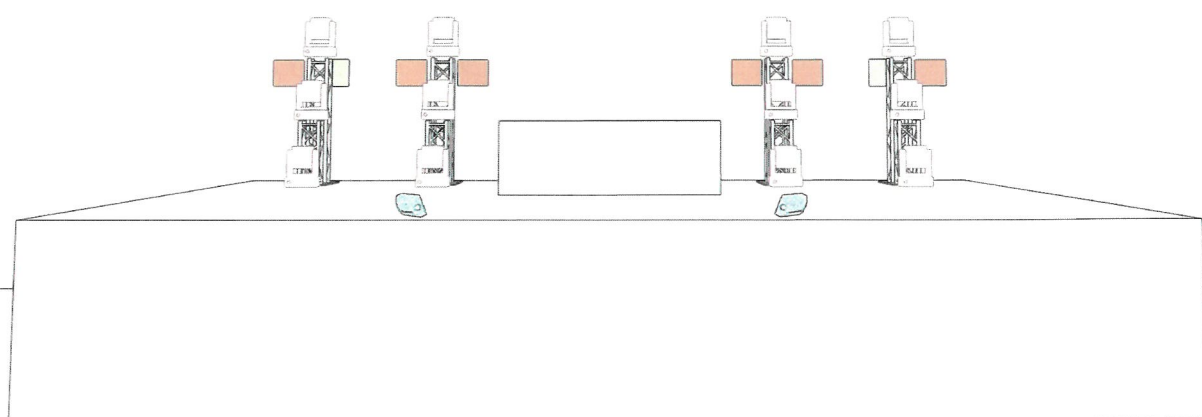
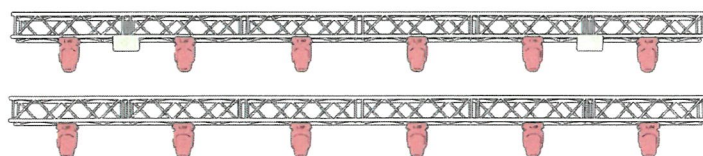
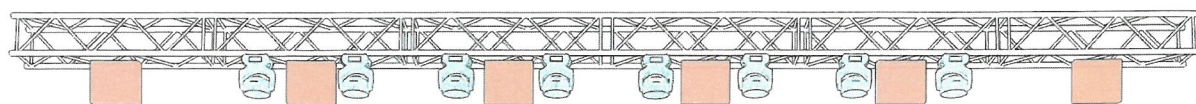
Proszę aby hazery pracowały na oryginalnych płynach, produkowały bezwonny dym oraz aby nie były skierowane bezpośrednio w żadnego z muzyków lub członków ekipy.

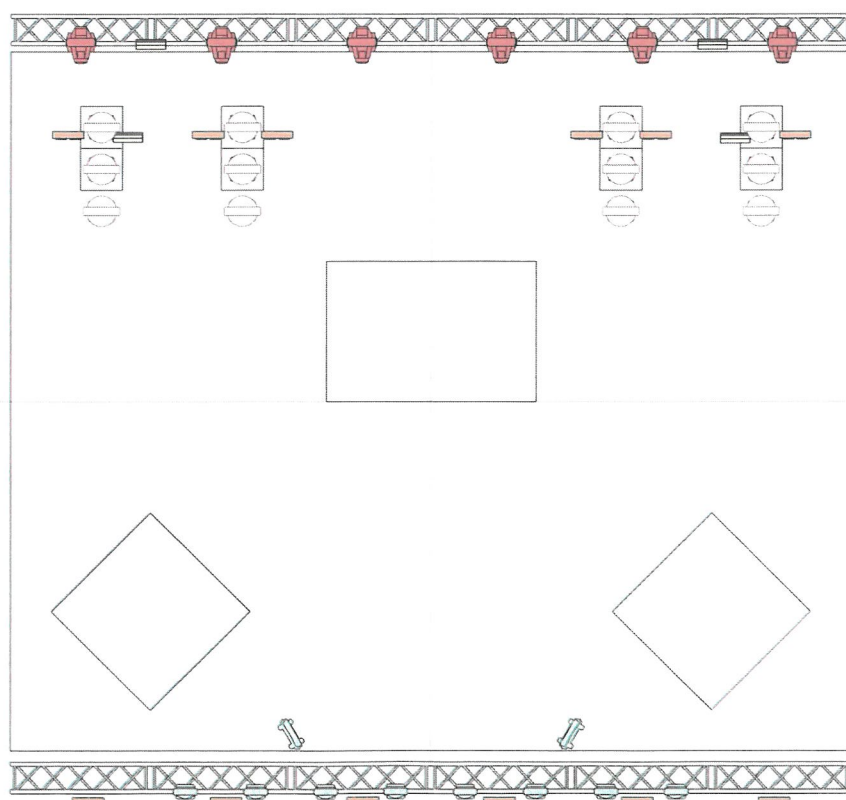
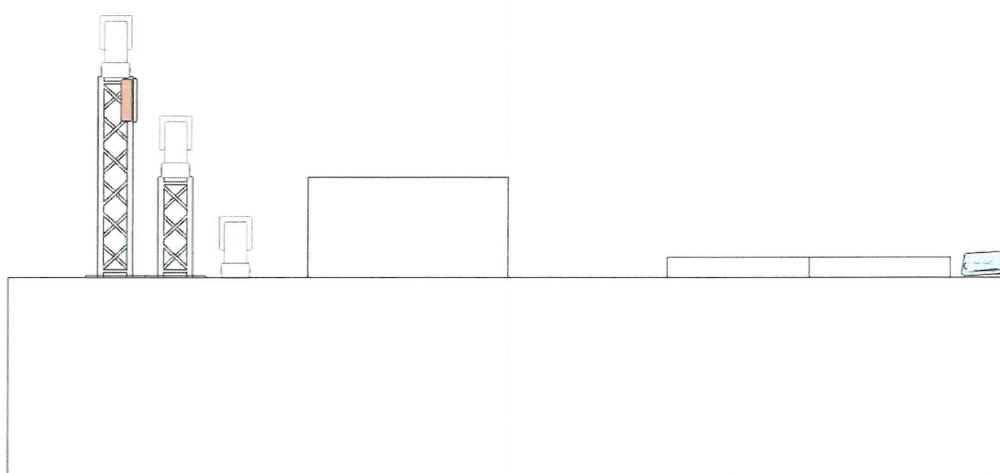
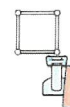
Konsoleta musi znaleźć się **w osi sceny**, na niewielkim podwyższeniu w miejscu zabezpieczonym przed wpływem warunków atmosferycznych oraz dostępem osób niepowołanych i zapewniającym niezakłóconą widoczność całego okna sceny.

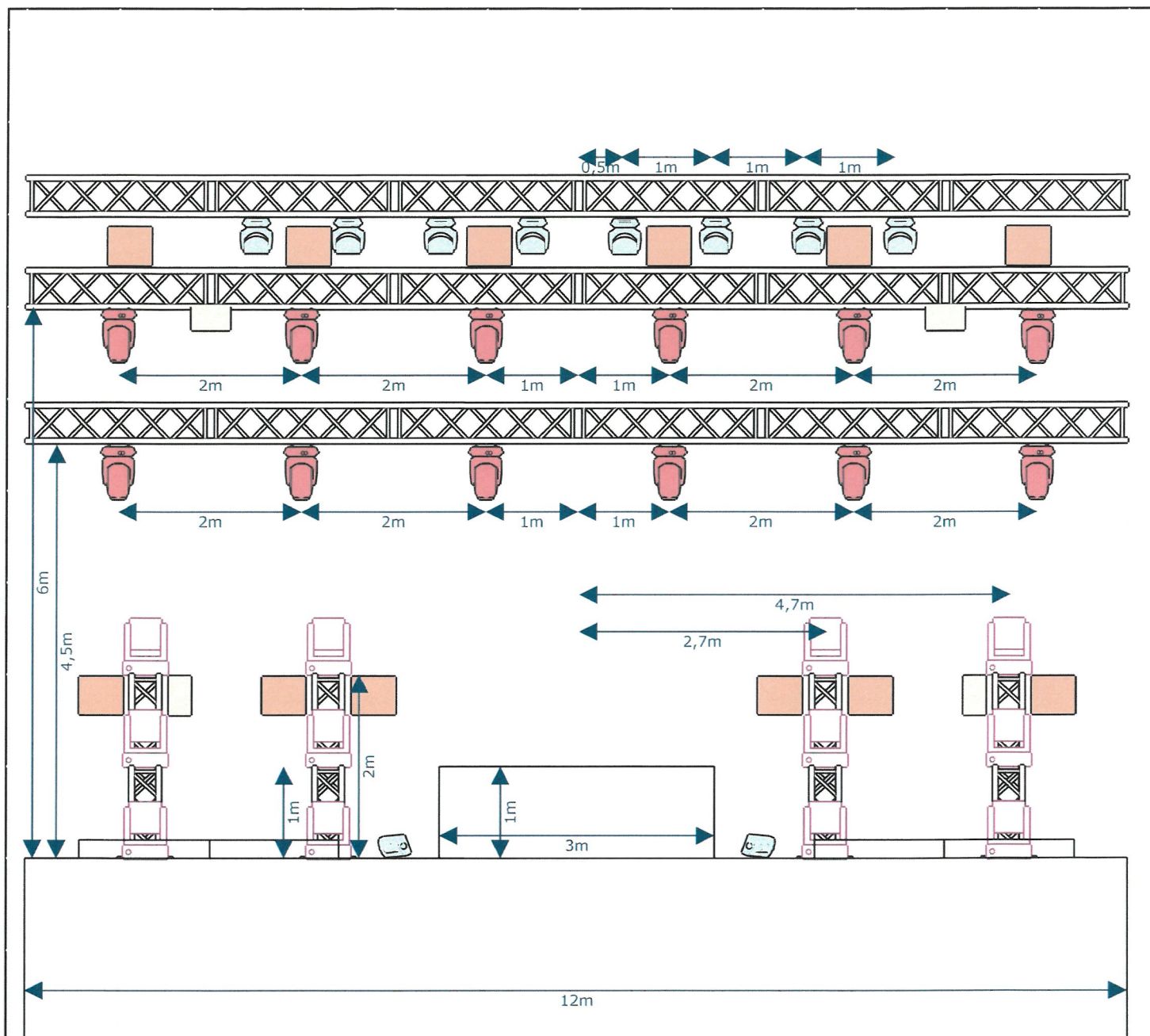
Proszę o nieumieszczanie stanowiska monitorowego bezpośrednio w oknie sceny.

Proszę o kontakt na minimum 7 dni przed koncertem.

Dziękuję i pozdrawiam,  
Bartłomiej Borcz  
tel. 796 12 55 12  
[biuro@eyecandy.pl](mailto:biuro@eyecandy.pl)







### Symbol key

 4lite Blinder (12)



Robin Pointe (12)



Poseidon Wash XL (12)



Robin 800 LEDWash (8)



Atomic 3000 (4)



Ares (2)

Project  
Bednarek

Project location  
Lato 2022

Project date  
2022

Client  
Bednarek

Drawing author  
Bartek Borcz | 796 12 55 12

Drawing version  
1

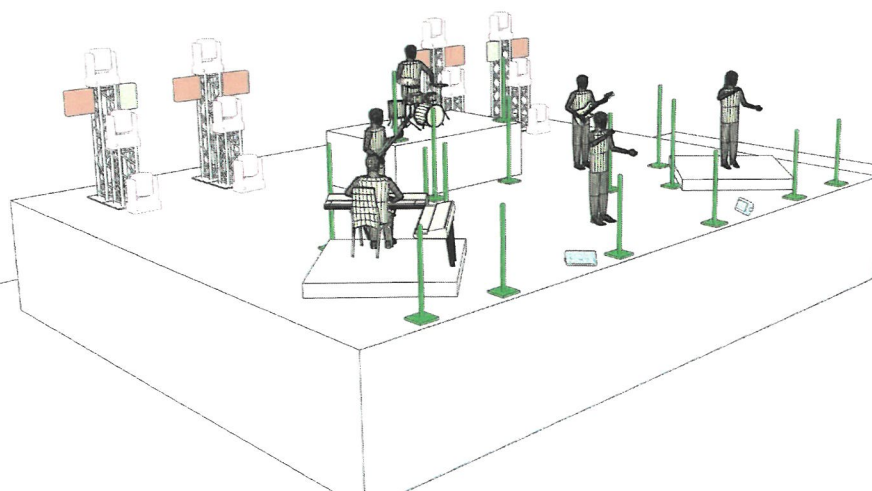
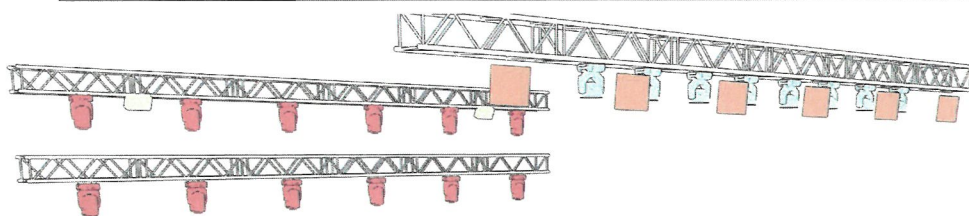
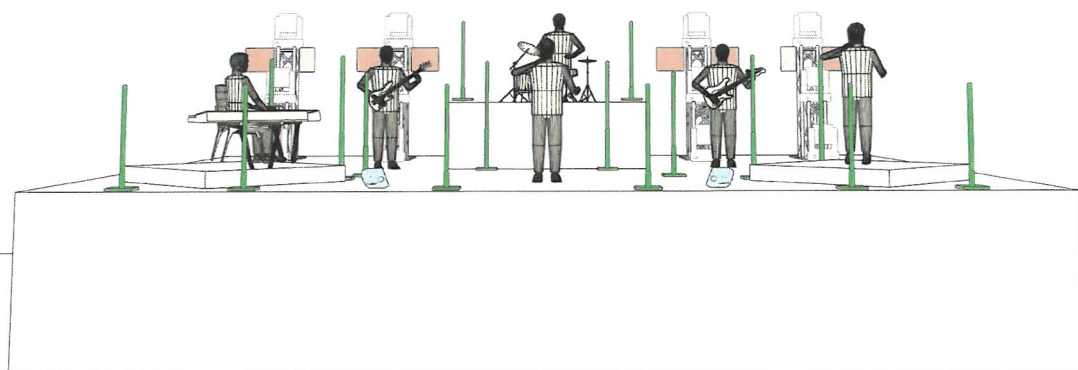
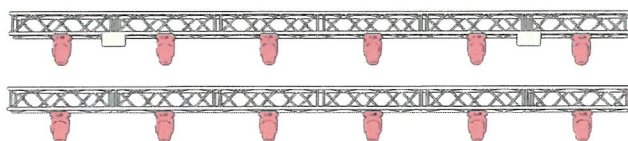
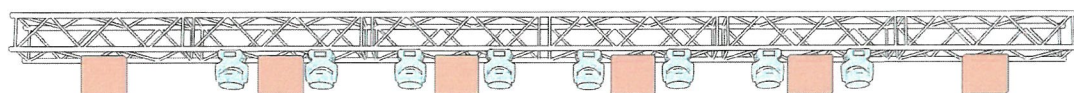
File name  
Bednarek 2022.c2p

Document name

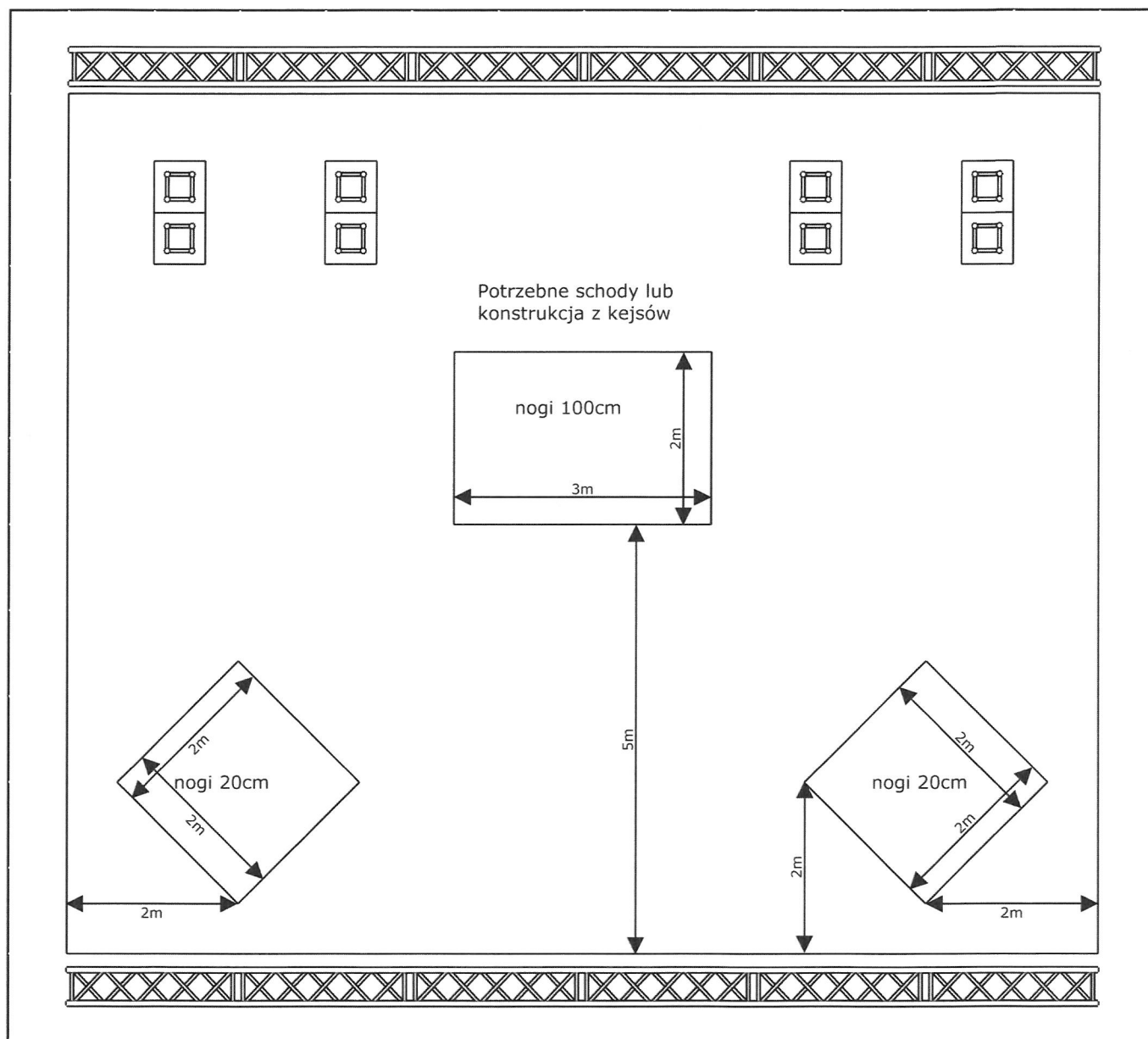


# Floorset

Zespół przywozi ze sobą zestaw własnych urządzeń. Należy zapewnić jednofazowe zasilanie 230V na riserze perkusyjnym. Do tego samego miejsca należy doprowadzić skrętkę z FOH celem sterowania urządzeniami (Art-Net). Urządzenia można dołączyć do istniejącej już sieci Art-Net. W takim wypadku proszę o pozostawienie wolnych linii 17-32.



# Bednarek - plan riserów



Jeśli risery mają być przemieszczane po próbie, to konieczne jest precyzyjne zamarkowanie ich pozycji. Taka możliwość istnieje tylko w wypadku riserów na kołach.