

Długie Disco Festival vol.4

Data realizacji imprezy: 27 lipca 2019r.

Miejsce: plaża w m. Długie k/Strzelec Krajeńskich

- Scena:
 - scena o wym. minimum 10 x 10 m z wybiegiem 4 x 2 m,
 - atestowana, zadaszona i zabezpieczona z trzech stron przed wiatrem i deszczem,
 - schody, barierki boczne oraz barierki wokół sceny,
 - scena musi być wypoziomowana,
 - stanowisko FOH, zadaszone i osłonięte z trzech stron nieprzemakalnym materiałem,
 - mile widziana droga z płyt OSB,
 - oferent udostępni zamawiającemu możliwość instalowania banerów promocyjnych w horyzoncie sceny.
- Nagłośnienie estradowe wraz z obsługą (system liniowy, odsłuchy, frontfille, subbasy) Nagłośnienie typu Line Array (min. 16 kW na stronę) z systemem monitorowym.
 - System powinien być podwieszony i ustawiony stosownie dla prawidłowego i jednakowego pokrycia dźwiękiem całego obszaru odsłuchu.
 - System musi być wolny od szumów i przydźwięków o mocy adekwatnej do terenu na jakim odbywa się koncert.
 - System musi być zainstalowany i sprawdzony przed rozpoczęciem festiwalu.
 - System nagłośnieniowy powinien równomiernie pokrywać dźwiękiem cały obszar audytorium spełniając następujące warunki:
 - powinien być złożony z jednego “grona” na stronę, składającego się z odpowiedniej ilości kolumn głośnikowych Line Array, podwieszonych obok sceny, ukierunkowanych tak, aby zminimalizować ewentualne odbicia dźwięku od ścian budynków oraz z odpowiedniej ilości kolumn głośnikowych niskotonowych (SUB BASS).
 - Sektor bezpośrednio przy scenie powinien być nagłośniony wysokiej jakości systemem kolumn głośnikowych FRONTFILL. Powinien on być tej samej firmy co główne nagłośnienie.

Mile widziane propozycje oferenta.

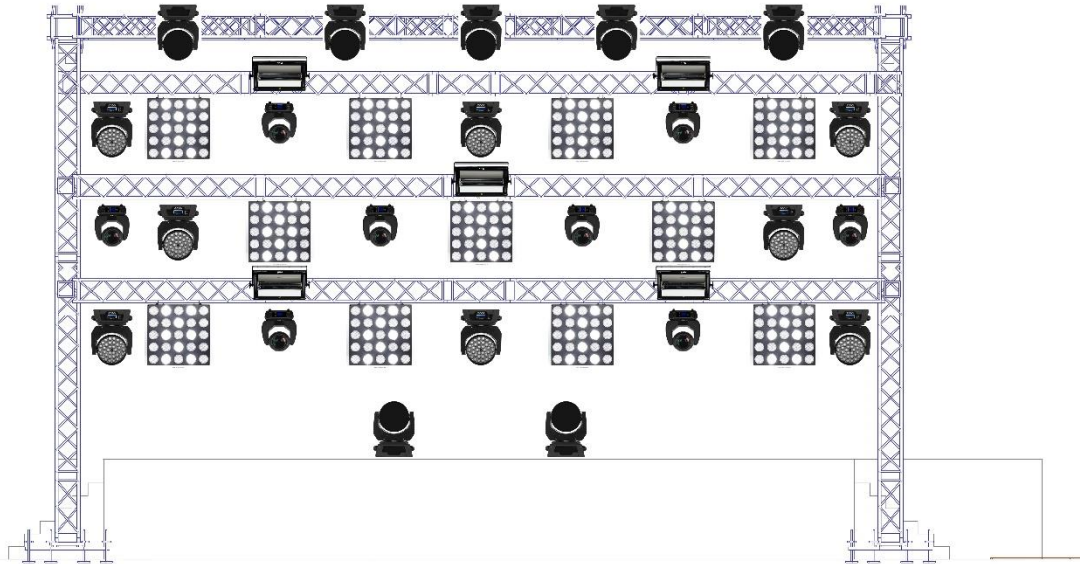
- Oświetlenie estradowe wraz z obsługą – światło musi spełniać standardy imprez plenerowych o charakterze disco

Sprzęt oświetleniowy:

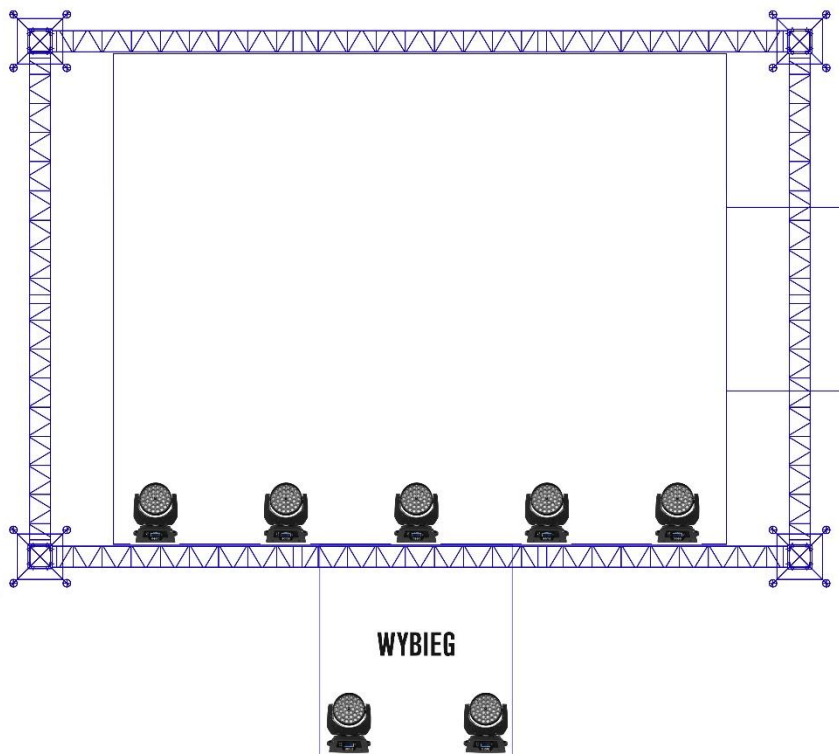
- **11x Matrix Beam LED** – możliwe zamienniki – lub inne urządzenia
- **8x BEAM HEAD** – mile widziany **Clay Paky Sharpy** – możliwe zamienniki
- **15x WASH HEAD** – **8x** na tył, **5x** na przody, **2x** na wybieg – mile widziany **ROBIN LED WASH 600** – możliwe zamienniki
- **5x ATOMIC 3000** – możliwe zamienniki

- 1x FOLLOW SPOT
- 2x HAZER + FAN
- Konsola oświetleniowa – mile widziana GRANDMA2

SCENA – WIDOK Z PRZODU:



SCENA – WIDOK Z GÓRY:



Mile widziane inne propozycje oświetleniowe oferenta.

- Ekran LED o pow. 15m² wraz z obsługą (realizacja + min. 2 kamery), ekran musi być wypoziomowany, również gotowy do odtwarzania materiałów promocyjnych organizatora.

NAGRYWANIE FESTIWALU – Materiały video z kamer powinny być dostępne dla organizatora zaraz po zakończeniu festiwalu (możliwość przegrania materiałów na dysk zewnętrzny udostępniony przez organizatora)